

ELA Werkstattanlage

Kombination aus zwei oder drei
Werkstattcontainern als Großraum

ela[container]



Kurzbeschreibung

Mobil, geräumig und lichtdurchflutet - Die ELA Werkstattanlage hat eine Nutzfläche von geräumigen 30 m² bzw. 45 m² und ist sofort betriebsbereit. Eine umfangreiche Elektro- und Regalausstattung gehört standardmäßig zum Lieferumfang. Auf Wunsch wird die Werkstattanlage auch gerne mit einer Werkbank ausgestattet.

Die Rahmenkonstruktion aus 6 mm starkem Stahl mit vollverschweißten Wandflächen garantiert Langlebigkeit und Sicherheit. Für ein komfortables Arbeiten lassen mehrere Fenster Licht herein und Heizlüfter gewährleisten angenehme Raumtemperaturen.

Für den schnellen Zugang in die Werkstatt sorgt die zusätzliche, widerstandsfähige MZ-Außentür.

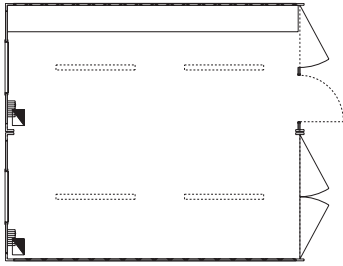
Die ELA Werkstattcontainer entsprechen den hohen ELA Qualitätsstandards: Zertifizierte Qualität - made in Germany.

Features

- + Stabile Stahlrahmenkonstruktion aus 6 mm starkem Spezialprofil
- + Halbseitige Doppelflügeltür, 1 bzw. 2 Doppelflügeltüren sowie 1 MZ-Außentür
- + Nutzfläche ca. 30 m² bzw. 45 m²
- + Dach-, Seiten- und Stirnwände aus 1,5 mm starken vollverschweißten Trapezflächen
- + 8 ISO-Containerecken je Container
- + Mehrfach verleimte Sperrholzplatten über den quer verlaufenden Bodenträgern
- + Elektroinstallation nach DIN VDE 0100
- + Elektro-Unterverteilung mit FI-Schutzschalter und div. Leitungsschutzschaltern
- + Elektroeingang und -ausgang CEE 400 V/32 A je Container
- + 1 CEE-Wandsteckdose 400 V/16 A sowie 400 V/32 A
- + Schwerlastregale
- + Optional: Werkbank mit Schraubstock
- + Optional: ELA Diebstahlsicherung

2 x 20 Fuß ELA Werkstattanlage

Artikel: R2C1G25-WERK
Maße: 6.058 mm × 4.876 mm × 2.591 mm

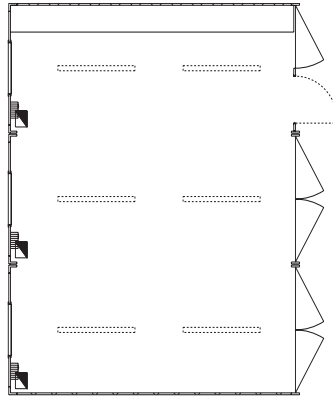


Ausstattung

- + 1 halbseitige Doppelflügeltür,
1 Doppelflügeltür
- + 1 MZ-Außentür 875 mm × 2.000 mm in stabiler, verzinkter und doppelwandiger Ausführung, Sicherheitszylinderschloss mit Profilzylinder und 3 Schlüsseln
- + Elektroinstallation nach DIN VDE 0100, 400/230 V, 50 Hz, IP44
- + Elektroeingang und -ausgang CEE 400 V/32 A je Container
- + Elektro-Unterverteilung mit FI-Schutzschalter und div. Leitungsschutzschaltern
- + 4 Wannenanbauleuchten mit je 1 × 58 W
- + Schuko-Steckdosen und Lichtschalter
- + 1 CEE-Wandsteckdose 400 V/16 A
- + 1 CEE-Wandsteckdose 400 V/32 A
- + Schwerlastregale
- + 2 Heizlüfter, 2 kW
- + Optional: Werkbank mit Schraubstock
- + Optional: ELA Diebstahlsicherung

3 x 20 Fuß ELA Werkstattanlage

Artikel: R3C1G25-WERK
Maße: 6.058 mm × 7.314 mm × 2.591 mm



Ausstattung

- + 1 halbseitige Doppelflügeltür,
2 Doppelflügeltüren
- + 1 MZ-Außentür 875 mm × 2.000 mm in stabiler, verzinkter und doppelwandiger Ausführung, Sicherheitszylinderschloss mit Profilzylinder und 3 Schlüsseln
- + Elektroinstallation nach DIN VDE 0100, 400/230 V, 50 Hz, IP44
- + Elektroeingang und -ausgang CEE 400 V/32 A je Container
- + Elektro-Unterverteilung mit FI-Schutzschalter und div. Leitungsschutzschaltern
- + 6 Wannenanbauleuchten mit je 1 × 58 W
- + Schuko-Steckdosen und Lichtschalter
- + 1 CEE-Wandsteckdose 400 V/16 A
- + 1 CEE-Wandsteckdose 400 V/32 A
- + Schwerlastregale
- + 3 Heizlüfter, 2 kW
- + Optional: Werkbank mit Schraubstock
- + Optional: ELA Diebstahlsicherung