

Planungshilfe

# ela[container]

Mobile  
Raumlösungen

**Qualitätsallrounder**  
2,435 Meter breite Container zur flexiblen Gestaltung für jeden Raumbedarf



**Premiumcontainer**  
3 Meter breit mit bis zu 25 Prozent Einsparpotential



**Sanitärcontainer mit optionalem Abwassertank**  
Mit WC und Dusche



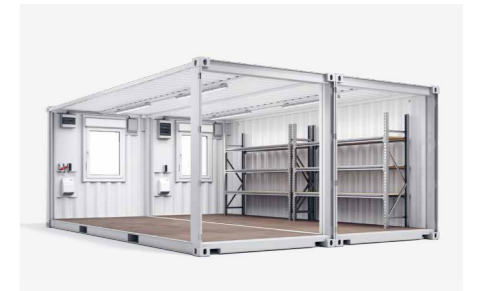
**Erste-Hilfe-Container**  
Schnelle medizinische Versorgung



**Lagercontainer**  
Sicher, robust und praktisch



**Werkstattanlage**  
Kompakte, mobile Werkstattanlage



**Eigenschaften**  
Der ELA Qualitätsallrounder misst 2,435 Meter in der Breite. Sein Standard-containermaß ermöglicht unkomplizierte Neuplanungen und Ergänzungen bestehender Anlagen. Gleichzeitig garantiert er aber aufgrund hochwertiger Materialien eine Nutzungsdauer weit über dem Standard.

**Eigenschaften**  
ELA Premiumcontainer bieten 20 Prozent mehr Platz zum Wohnen und Arbeiten und sparen dabei bis zu 25 Prozent Kosten: denn für gleiche Nutzflächen werden weniger Container benötigt. Mit 3 Metern sind sie einen halben Meter breiter als ein ELA Qualitätsallrounder. Die zusätzlichen 3 m<sup>2</sup> Fläche erlauben vorteilhafte Einrichtungs-lösungen, zum Beispiel für Büros mit drei statt zwei Arbeitsplätzen.

**Eigenschaften**  
Arbeitsplatz und Wohnraum auf Zeit brauchen passende Sanitärräume. Sowohl der ELA Qualitätsallrounder als auch der Premiumcontainer sind als Sanitärcontainer erhältlich – komplett ausgestattet mit WCs und Urinalen, Handwaschbecken, Duschen und optionalen Abwassertanks. Die optionalen Abwassertanks sind nicht isoliert.

**Eigenschaften**  
Der ELA Erste-Hilfe-Container ist mit Handwaschbecken inklusive Spiegel und Ablage, Tretabfalleimer, Untersuchungsliege mit Drehhocker, Bürotisch und Drehstuhl mit Armlehne und zwei großen Erste-Hilfe-Koffern ausgestattet.

**Eigenschaften**  
ELA Lagercontainer bieten Sicherheit für wertvolles Werkzeug oder Materialien, sind schnell einsatzbereit, geräumig und trocken – optional mit Schwerlastregalen, Werkbank und kompletter Elektroinstallation ausgestattet. Die sehr stabile 6 mm Stahlrahmenkonstruktion mit ELA Diebstahlsicherung schützt das Lagergut zuverlässig.

**Eigenschaften**  
Die ELA Werkstattanlage hat eine Nutzfläche von beispielsweise geräumigen 30 m<sup>2</sup> bzw. 45 m<sup>2</sup>, ist beliebig erweiterbar und mit einer umfangreichen Elektro- und Regalausstattung sowie optionaler Werkbank sofort betriebsbereit. Die stabile Rahmenkonstruktion aus 6 mm starkem Stahl mit vollverschweißten Wandflächen garantiert Sicherheit und Langlebigkeit.

**Vorteile**  
+ Variabel durch ELA Wechselelemente  
+ LED-Beleuchtung  
+ Magnethaftende Wände  
+ Fenster mit Rollläden  
+ Steckdosen  
+ Platzsparende Raumgestaltung

**Vorteile**  
+ Variabel durch ELA Wechselelemente  
+ LED-Beleuchtung  
+ Magnethaftende Wände  
+ Fenster mit Rollläden  
+ Steckdosen  
+ Besseres Raumgefühl

**Vorteile**  
+ WC und Urinal  
+ Handwaschbecken und Spiegel  
+ Warmwasserspeicher  
+ Duschkabine  
+ Abwassertank


**Vorteile**  
+ Handwaschbecken und Spiegel  
+ Untersuchungsliege und Drehhocker  
+ Bürotisch und Drehstuhl mit Armlehne  
+ Sichtschutzverglasung  
+ 2 Erste-Hilfe-Koffer

**Vorteile**  
+ Stabile und robuste Konstruktion  
+ Diebstahlsicherung  
+ Optional: Elektroinstallation, Belastbare Regale, Hakenleiste, Werkbank mit Schraubstock, Feuerlöscher, Erste-Hilfe-Koffer


**Vorteile**  
+ Stabile und robuste Konstruktion  
+ Fenster  
+ 1 Schwerlastregal  
+ Elektroinstallation  
+ Diebstahlsicherung  
+ Längsseits beliebig erweiterbar  
+ Optional: Hakenleiste, Werkbank mit Schraubstock, Feuerlöscher, Erste-Hilfe-Koffer

 [ELA 360° Tour – Container hier virtuell erleben](#)



 [ELA 360° Tour – Container hier virtuell erleben](#)



 [ELA 360° Tour – Container hier virtuell erleben](#)




 [ELA 360° Tour – Container hier virtuell erleben](#)



 [ELA 360° Tour – Container hier virtuell erleben](#)

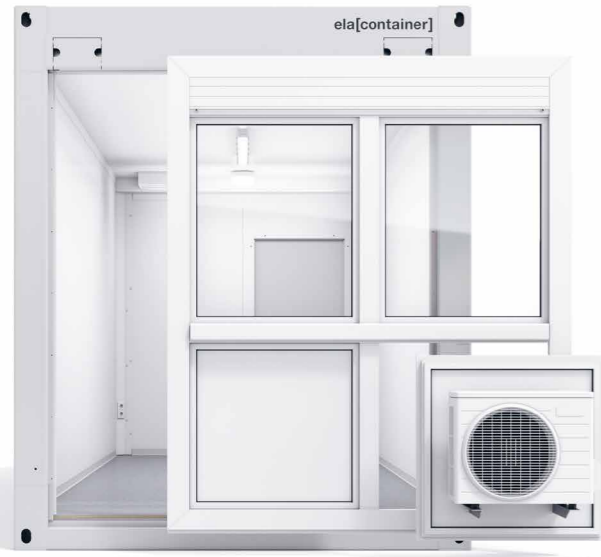


 [ELA 360° Tour – Container hier virtuell erleben](#)



## Qualitätsallrounder

2,435 Meter breite Container zur flexiblen Gestaltung für jeden Raumbedarf



### Flexibel heizen, lüften und kühlen

Das modulare Konzept ermöglicht es, die Container an der Stirnseite mit Wechselrahmen auszustatten. In diese Wechselrahmen lassen sich nach Bedarf Wechsel-elemente wie Heizung, Klimagerät oder Glasscheiben einbauen.

### Wechselelemente

Blankoelement

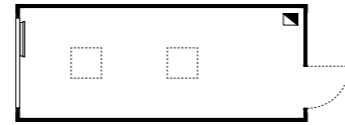
Glaselement

Split-Klimagerät

Gasheizung

Elektroheizung

### 20 Fuß ELA Qualitätsallrounder Artikel: CF20H25-B00000



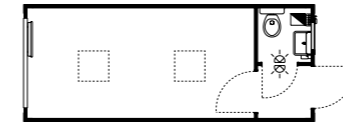
#### Abmessungen

6.055 mm × 2.435 mm × 2.890 mm  
Lichte Raumhöhe: 2.500 mm

#### Ausstattung

- + 1 MZ-Außentür 875 mm × 2.000 mm, mit Sicherheitszylinderschloss, mit Profilzylinder und 3 Schlüsseln
- + Kleiderhakenleiste
- + 1 Drehklappfenster, ca. 2.000 mm × 1.200 mm, mit Isolierverglasung, mit Aluminiumrollladen, mit Hochschiebesicherung
- + Elektroinstallation, 400/230 V, 50 Hz
- + Elektroeingang und -ausgang CEE 400 V/32 A
- + 2 LED-Leuchten mit je 40 W
- + Schuko-Steckdosen und Lichtschalter
- + 2 Leerdosen in den Rahmenecken
- + Elektrokonvektor, 2 kW, mit Thermostat
- + Anschlussleistung: 2,1 kW

### 20 Fuß ELA Qualitätsallrounder mit 1 WC Artikel: CF20H25-B1WC00



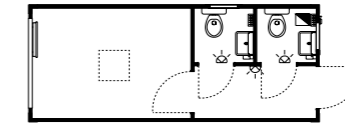
#### Abmessungen

6.055 mm × 2.435 mm × 2.890 mm  
Lichte Raumhöhe: 2.500 mm

#### Ausstattung

- wie CF20H25-B00000, jedoch zusätzlich mit 1 WC-Abteil
- + 1 WC
- + 1 Handwaschbecken
- + 1 Warmwasserspeicher, 5 l, 2 kW
- + Spiegel, Ablage, Handtuchhaken, Papierhalter
- + 1 Sanitärklappfenster
- + 1 Frostwächter, 0,5 kW
- + 2 LED-Leuchten mit je 18 W
- + Abfluss DN 100, Zufluss 3/4"
- + Anschlussleistung: 4,7 kW

### 20 Fuß ELA Qualitätsallrounder mit 2 WC Artikel: CF20H25-B2WC00



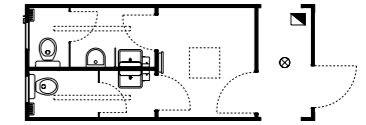
#### Abmessungen

6.055 mm × 2.435 mm × 2.890 mm  
Lichte Raumhöhe: 2.500 mm

#### Ausstattung

- wie CF20H25-B00000, jedoch zusätzlich mit 2 WC-Abteilen
- + 2 WC
- + 2 Handwaschbecken
- + 2 Warmwasserspeicher, je 5 l, je 2 kW
- + Spiegel, Ablage, Handtuchhaken, Papierhalter
- + 2 Sanitärklappfenster
- + 2 Frostwächter, je 0,5 kW
- + 3 LED-Leuchten mit je 18 W
- + Abfluss DN 100, Zufluss 3/4"
- + Anschlussleistung: 7,1 kW

### 20 Fuß ELA Qualitätsallrounder mit 2 WC (Damen/Herren) Artikel: CF20H25-SDH1F0



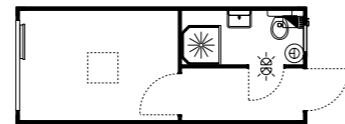
#### Abmessungen

6.055 mm × 2.435 mm × 2.890 mm  
Lichte Raumhöhe: 2.500 mm

#### Ausstattung

- wie CF20H25-B00000, jedoch zusätzlich mit WC-Abteilen für Damen und Herren
- + 2 WC
- + 1 Urinal
- + 2 Handwaschbecken
- + 2 Warmwasserspeicher, je 5 l, je 2 kW
- + Spiegel, Ablage, Handtuchhaken, Papierhalter
- + 2 Sanitärklappfenster
- + 2 Frostwächter, je 0,5 kW
- + Abfluss DN 100, Zufluss 3/4"
- + 1 LED-Leuchte mit 18 W
- + 2 LED-Wannenbauleuchten mit je 29 W
- + Elektrokonvektor, 1 kW, mit Thermostat
- + Anschlussleistung: 6,1 kW

### 20 Fuß ELA Qualitätsallrounder mit 1 Dusche/1 WC Artikel: CF20H25-BDWC00



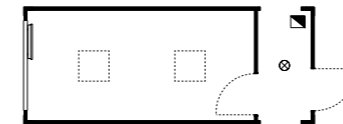
#### Abmessungen

6.055 mm × 2.435 mm × 2.890 mm  
Lichte Raumhöhe: 2.500 mm

#### Ausstattung

- wie CF20H25-B00000, jedoch zusätzlich mit 1 Dusch/WC-Abteil
- + 1 WC
- + 1 Handwaschbecken
- + 1 Duschkabine
- + 1 Warmwasserspeicher, 30 l, 2 kW
- + Spiegel, Ablage, Handtuchhaken, Papierhalter
- + 1 Sanitärklappfenster
- + 1 Frostwächter, 0,5 kW
- + 1 Warmwasserspeicher, 5 l, 2 kW
- + 2 LED-Leuchten mit je 18 W
- + Abfluss DN 100, Zufluss 3/4"
- + Anschlussleistung: 4,6 kW

### 20 Fuß ELA Qualitätsallrounder mit innen liegendem Flur Artikel: CF20H25-BF00F0



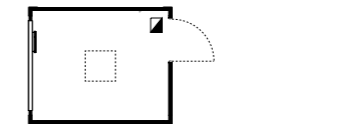
#### Abmessungen

6.055 mm × 2.435 mm × 2.890 mm  
Lichte Raumhöhe: 2.500 mm

#### Ausstattung

- wie CF20H25-B00000, jedoch zusätzlich mit innen liegendem Flurbereich
- + Kombinierbar mit weiteren ELA Containern
- + Flur mit/ohne Tür
- + 1 LED-Leuchte mit 18 W
- + Anschlussleistung: 2,1 kW

### 10 Fuß ELA Qualitätsallrounder Artikel: CF10H25-B00000



#### Abmessungen

2.990 mm × 2.435 mm × 2.890 mm  
Lichte Raumhöhe: 2.500 mm

#### Ausstattung

- + 1 MZ-Außentür 875 mm × 2.000 mm, mit Sicherheitszylinderschloss, mit Profilzylinder und 3 Schlüsseln
- + 1 Drehklappfenster, ca. 2.000 mm × 1.200 mm, mit Aluminiumrollladen
- + Elektroinstallation, 400/230 V, 50 Hz
- + Elektroeingang und -ausgang CEE 400 V/32 A
- + 1 LED-Leuchte 40 W
- + Schuko-Steckdosen und Lichtschalter
- + 2 Leerdosen in den Rahmenecken
- + Elektrokonvektor, 1 kW, mit Thermostat
- + Anschlussleistung: 1,1 kW

## Premiumcontainer

3 Meter breit mit bis zu 25 Prozent Einsparpotential



### Flexibel heizen, lüften und kühlen

Das modulare Konzept ermöglicht es, die Container an der Stirnseite mit Wechselrahmen auszustatten. In diese Wechselrahmen lassen sich nach Bedarf Wechsel-elemente wie Heizung, Klimagerät oder Glasscheiben einbauen.

### Wechselelemente

Blankoelement

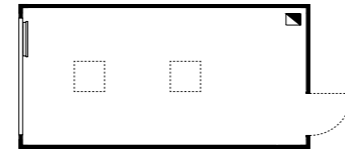
Glaselement

Split-Klimagerät

Gasheizung

Elektroheizung

### 20 Fuß ELA Premiumcontainer Artikel: CF20H30-B00000



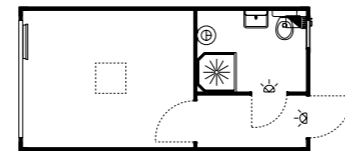
#### Abmessungen

6.055 mm × 3.000 mm × 2.890 mm  
Lichte Raumhöhe: 2.500 mm

#### Ausstattung

- + 1 MZ-Außentür 875 mm × 2.000 mm, mit Sicherheitszylinderschloss, mit Profilzylinder und 3 Schlüsseln
- + Kleiderhakenleiste
- + 1 Drehkipfenster, ca. 2.500 mm × 1.200 mm, mit Isolierverglasung, mit Aluminiumrollladen, mit Hochschiebesicherung
- + Elektroinstallation, 400/230 V, 50 Hz
- + Elektroeingang und -ausgang CEE 400 V/32 A
- + 2 LED-Leuchten mit je 40 W
- + Schuko-Steckdosen und Lichtschalter
- + 2 Leerdosen in den Rahmenecken
- + Elektrokonvektor, 2 kW, mit Thermostat
- + Anschlussleistung: 2,1 kW

### 20 Fuß ELA Premiumcontainer mit 1 Dusche/1 WC Artikel: CF20H30-BDWC00



#### Abmessungen

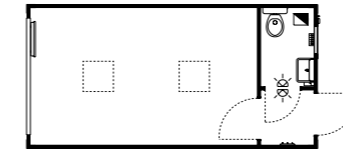
6.055 mm × 3.000 mm × 2.890 mm  
Lichte Raumhöhe: 2.500 mm

#### Ausstattung

wie CF20H30-B00000, jedoch zusätzlich mit 1 Dusch/WC-Abteil

- + 1 WC
- + 1 Handwaschbecken
- + 1 Duschkabine
- + 1 Warmwasserspeicher, 30 l, 2 kW
- + Spiegel, Ablage, Handtuchhaken, Papierhalter
- + 1 Sanitärkipfenster
- + 1 Frostwächter, 0,5 kW
- + 2 LED-Leuchten mit je 18 W
- + 1 Warmwasserspeicher, 5 l, 2 kW
- + Abfluss DN 100, Zufluss 3/4"
- + Anschlussleistung: 4,6 kW

### 20 Fuß ELA Premiumcontainer mit 1 WC Artikel: CF20H30-B1WC00



#### Abmessungen

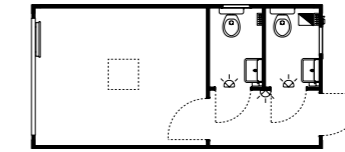
6.055 mm × 3.000 mm × 2.890 mm  
Lichte Raumhöhe: 2.500 mm

#### Ausstattung

wie CF20H30-B00000, jedoch zusätzlich mit 1 WC-Abteil

- + 1 WC
- + 1 Handwaschbecken
- + 1 Warmwasserspeicher, 5 l, 2 kW
- + Spiegel, Ablage, Handtuchhaken, Papierhalter
- + 1 Sanitärkipfenster
- + 1 Frostwächter, 0,5 kW
- + 2 LED-Leuchten mit je 18 W
- + Abfluss DN 100, Zufluss 3/4"
- + Anschlussleistung: 4,7 kW

### 20 Fuß ELA Premiumcontainer mit 2 WC Artikel: CF20H30-B2WC00



#### Abmessungen

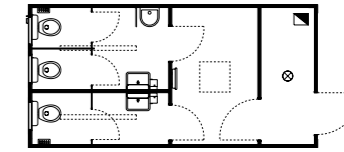
6.055 mm × 3.000 mm × 2.890 mm  
Lichte Raumhöhe: 2.500 mm

#### Ausstattung

wie CF20H30-B00000, jedoch zusätzlich mit 2 WC-Abteilen

- + 2 WC
- + 2 Handwaschbecken
- + 2 Warmwasserspeicher, je 5 l, je 2 kW
- + Spiegel, Ablage, Handtuchhaken, Papierhalter
- + 2 Sanitärkipfenster
- + 2 Frostwächter, je 0,5 kW
- + 3 LED-Leuchten mit je 18 W
- + Abfluss DN 100, Zufluss 3/4"
- + Anschlussleistung: 7,1 kW

### 20 Fuß ELA Premiumcontainer mit 3 WC (Damen/Herren) Artikel: CF20H30-B3WCF0



#### Abmessungen

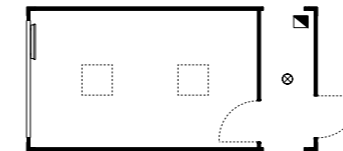
6.055 mm × 3.000 mm × 2.890 mm  
Lichte Raumhöhe: 2.500 mm

#### Ausstattung

wie CF20H30-B00000, jedoch zusätzlich mit WC-Abteilen für Damen und Herren

- + 3 WC
- + 1 Urinal
- + 2 Handwaschbecken
- + 2 Warmwasserspeicher, je 5 l, je 2 kW
- + Spiegel, Ablage, Handtuchhaken, Papierhalter
- + 3 Sanitärkipfenster
- + 2 Frostwächter, je 0,5 kW
- + 1 LED-Leuchte mit 18 W
- + 2 LED-Wannenbauleuchten mit je 29 W
- + Elektrokonvektor, 1 kW, mit Thermostat
- + Abfluss DN 100, Zufluss 3/4"
- + Anschlussleistung: 6,1 kW

### 20 Fuß ELA Premiumcontainer mit innen liegendem Flur Artikel: CF20H30-BF00F0



#### Abmessungen

6.055 mm × 3.000 mm × 2.890 mm  
Lichte Raumhöhe: 2.500 mm

#### Ausstattung

wie CF20H30-B000, jedoch zusätzlich mit innen liegendem Flurbereich

- + Kombinierbar mit weiteren ELA Containern
- + Flur mit/ohne Tür
- + 1 LED-Leuchte mit 18 W
- + Anschlussleistung: 2,1 kW

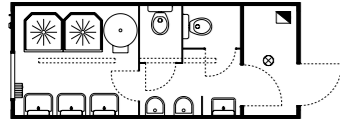


## Sanitärcontainer

Container mit WC, Dusche oder als Kombination  
in 2,435 Meter Breite



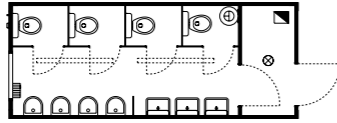
**20 Fuß ELA Sanitärcontainer  
mit 2 Duschen/2 WC**  
Artikel: CF20H25-S000F0



**Abmessungen**  
6.055 mm x 2.435 mm x 2.890 mm  
Lichte Raumhöhe: 2.500 mm

**Ausstattung**  
+ 2 Duschkabinen  
+ 2 WC  
+ 2 Urinale  
+ 4 Handwaschbecken  
+ Spiegel, Ablage, Handtuchhaken,  
Papierhalter  
+ 1 Drehklappfenster,  
ca. 1.000 mm x 1.200 mm, Ornament-  
verglasung, ohne Rollläden  
+ 1 Heizlüfter, 2 kW  
+ Abfluss DN 100, Zufluss 1"  
+ 1 Warmwasserspeicher, 300 l, 6 kW  
+ 1 LED-Leuchte mit 18 W  
+ 2 LED-Feuchtraumwannenanbauleuchten  
mit je 29 W  
+ Anschlussleistung: 8,1 kW

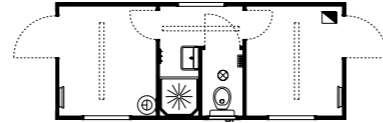
**20 Fuß ELA Sanitärcontainer  
mit 4 WC**  
Artikel: CF20H25-SWC4F0



**Abmessungen**  
6.055 mm x 2.435 mm x 2.890 mm  
Lichte Raumhöhe: 2.500 mm

**Ausstattung**  
+ 4 WC  
+ 4 Urinale  
+ 3 Handwaschbecken  
+ Spiegel, Ablage, Handtuchhaken,  
Papierhalter  
+ 1 Drehklappfenster,  
ca. 1.000 mm x 1.200 mm, Ornament-  
verglasung, ohne Rollläden  
+ 1 Heizlüfter, 2 kW  
+ Abfluss DN 100, Zufluss 1"  
+ 1 Warmwasserspeicher, 30 l, 2 kW  
+ 1 LED-Leuchte mit 18 W  
+ 2 LED-Feuchtraumwannenanbauleuchten  
mit je 29 W  
+ Anschlussleistung: 4,1 kW

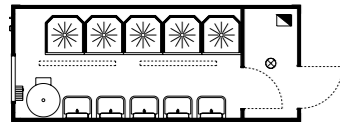
**20 Fuß ELA Sanitärcontainer  
Schwarz/Weiß**  
Artikel: CF20H25-SSW000



**Abmessungen**  
6.055 mm x 2.435 mm x 2.890 mm  
Lichte Raumhöhe: 2.500 mm

**Ausstattung**  
+ 1 Duschkabine  
+ 1 WC  
+ 1 Handwaschbecken  
+ 1 Warmwasserspeicher, 30 l, 2 kW  
+ Spiegel, Ablage, Handtuchhaken,  
Papierhalter  
+ 1 Sanitärklappfenster  
+ 3 Drehklappfenster,  
ca. 1.000 mm x 1.200 mm,  
Ornamentverglasung, ohne Rollläden  
+ 1 Frostwächter, 0,5 kW  
+ 3 Elektrokonvektoren, je 1 kW,  
mit Thermostat  
+ Abfluss DN 100, Zufluss 1"  
+ 3 LED-Paneele mit IR-Präsenzmelder  
mit je 11 W  
+ 1 LED-Leuchte mit 18 W  
+ Anschlussleistung: 5,5 kW

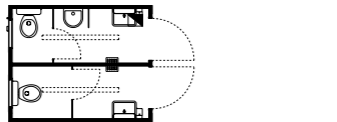
**20 Fuß ELA Sanitärcontainer  
mit 5 Duschen**  
Artikel: CF20H25-SDU5F0



**Abmessungen**  
6.055 mm x 2.435 mm x 2.890 mm  
Lichte Raumhöhe: 2.500 mm

**Ausstattung**  
+ 5 Duschkabinen  
+ 5 Handwaschbecken  
+ Spiegel, Ablage, Handtuchhaken  
+ 1 Drehklappfenster,  
ca. 1.000 mm x 1.200 mm, Ornament-  
verglasung, ohne Rollläden  
+ 1 Heizlüfter, 2 kW  
+ Abfluss DN 100, Zufluss 1"  
+ 1 Warmwasserspeicher, 400 l, 6 kW  
+ 1 LED-Leuchte mit 18 W  
+ 2 LED-Feuchtraumwannenanbauleuchten  
mit je 29 W  
+ Anschlussleistung: 8,1 kW

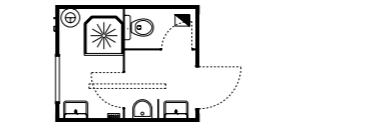
**10 Fuß ELA Sanitärcontainer  
mit 2 WC (Damen/Herren)**  
Artikel: CF10H25-SDH100



**Abmessungen**  
2.990 mm x 2.435 mm x 2.890 mm  
Lichte Raumhöhe: 2.500 mm

**Ausstattung**  
+ 2 WC (Damen/Herren)  
+ 1 Urinal  
+ 2 Handwaschbecken  
+ 2 Warmwasserspeicher, je 5 l, je 2 kW  
+ Spiegel, Ablage, Handtuchhaken,  
Papierhalter  
+ 2 Sanitärklappfenster  
+ 2 Frostwächter, je 0,5 kW  
+ Abfluss DN 100, Zufluss 1"  
+ 2 LED-Feuchtraumwannenanbauleuchten  
mit je 29 W  
+ Anschlussleistung: 5,1 kW

**10 Fuß ELA Sanitärcontainer  
mit 1 Dusche/1 WC**  
Artikel: CF10H25-S00000



**Abmessungen**  
2.990 mm x 2.435 mm x 2.890 mm  
Lichte Raumhöhe: 2.500 mm

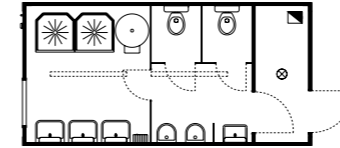
**Ausstattung**  
+ 1 Duschkabine  
+ 1 WC  
+ 1 Urinal  
+ 2 Handwaschbecken  
+ 1 Warmwasserspeicher, 30 l, 2 kW  
+ Spiegel, Ablage, Handtuchhaken,  
Papierhalter  
+ 1 Drehklappfenster,  
ca. 1.000 mm x 1.200 mm, Ornament-  
verglasung, ohne Rollläden  
+ 1 Frostwächter, 0,5 kW  
+ Abfluss DN 100, Zufluss 1"  
+ 1 LED-Feuchtraumwannenanbauleuchte  
mit 29 W  
+ Anschlussleistung: 2,6 kW

## Sanitärcontainer

Container mit WC, Dusche oder als Kombination  
in 3 Meter Breite



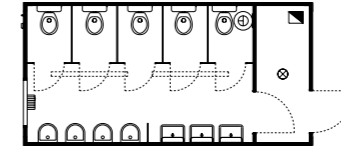
**20 Fuß ELA Sanitärcontainer  
Premium mit 2 Duschen/2 WC**  
Artikel: CF20H30-S000F0



**Abmessungen**  
6.055 mm x 3.000 mm x 2.890 mm  
Lichte Raumhöhe: 2.500 mm

**Ausstattung**  
+ 2 Duschkabinen  
+ 2 WC  
+ 2 Urinale  
+ 4 Handwaschbecken  
+ Spiegel, Ablage, Handtuchhaken,  
Papierhalter  
+ 1 Drehklappfenster,  
ca. 1.000 mm x 1.200 mm, Ornament-  
verglasung, ohne Rollläden  
+ 1 Heizlüfter, 2 kW  
+ Abfluss DN 100, Zufluss 1"  
+ 1 Warmwasserspeicher, 300 l, 6 kW  
+ 1 LED-Leuchte mit 18 W  
+ 2 LED-Feuchtraumwannenanbauleuchten  
mit je 29 W  
+ Anschlussleistung: 8,1 kW

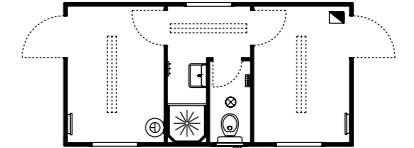
**20 Fuß ELA Sanitärcontainer  
Premium mit 5 WC**  
Artikel: CF20H30-SWC5F0



**Abmessungen**  
6.055 mm x 3.000 mm x 2.890 mm  
Lichte Raumhöhe: 2.500 mm

**Ausstattung**  
+ 5 WC  
+ 4 Urinale  
+ 3 Handwaschbecken  
+ Spiegel, Ablage, Handtuchhaken,  
Papierhalter  
+ 1 Drehklappfenster,  
ca. 1.000 mm x 1.200 mm, Ornament-  
verglasung, ohne Rollläden  
+ 1 Heizlüfter, 2 kW  
+ Abfluss DN 100, Zufluss 1"  
+ 1 Warmwasserspeicher, 30 l, 2 kW  
+ 1 LED-Leuchte mit 18 W  
+ 2 LED-Feuchtraumwannenanbauleuchten  
mit je 29 W  
+ Anschlussleistung: 4,1 kW

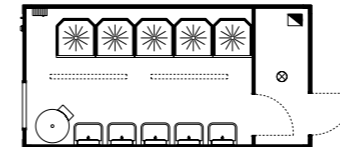
**20 Fuß ELA Sanitärcontainer  
Premium Schwarz/Weiß**  
Artikel: CF20H30-SSW000



**Abmessungen**  
6.055 mm x 3.000 mm x 2.890 mm  
Lichte Raumhöhe: 2.500 mm

**Ausstattung**  
+ 1 WC  
+ 1 Handwaschbecken  
+ 1 Duschkabine  
+ 1 Warmwasserspeicher, 30 l, 2 kW  
+ Spiegel, Ablage, Handtuchhaken,  
Papierhalter  
+ 1 Sanitärklappfenster  
+ 3 Drehklappfenster,  
ca. 1.000 mm x 1.200 mm,  
Ornamentverglasung ohne Rollläden  
+ 1 Frostwächter, 0,5 kW  
+ 3 Elektrokonvektoren, je 1 kW  
mit Thermostat  
+ 3 LED-Paneele mit IR-Präsenzmelder  
mit je 11 W  
+ 1 LED-Leuchte mit 18 W  
+ Abfluss DN 100, Zufluss 3/4"  
+ Anschlussleistung: 5,5 kW

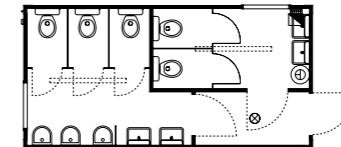
**20 Fuß ELA Sanitärcontainer  
Premium mit 5 Duschen**  
Artikel: CF20H30-SDU5F0



**Abmessungen**  
6.055 mm x 3.000 mm x 2.890 mm  
Lichte Raumhöhe: 2.500 mm

**Ausstattung**  
+ 5 Duschkabinen  
+ 5 Handwaschbecken  
+ Spiegel, Ablage, Handtuchhaken  
+ 1 Drehklappfenster,  
ca. 1.000 mm x 1.200 mm, Ornament-  
verglasung, ohne Rollläden  
+ 1 Heizlüfter, 2 kW  
+ Abfluss DN 100, Zufluss 1"  
+ 1 Warmwasserspeicher, 400 l, 6 kW  
+ 1 LED-Leuchte mit 18 W  
+ 2 LED-Feuchtraumwannenanbauleuchten  
mit je 29 W  
+ Anschlussleistung: 8,1 kW

**20 Fuß ELA Sanitärcontainer  
Premium mit 5 WC (Damen/Herren)**  
Artikel: CF20H30-SDH500



**Abmessungen**  
6.055 mm x 3.000 mm x 2.890 mm  
Lichte Raumhöhe: 2.500 mm

**Ausstattung**  
+ 5 WC (Damen/Herren)  
+ 3 Urinal  
+ 4 Handwaschbecken  
+ Spiegel, Ablage, Handtuchhaken,  
Papierhalter  
+ 2 Drehklappfenster,  
ca. 1.000 mm x 1.200 mm, Ornament-  
verglasung, ohne Rollläden  
+ 2 Frostwächter, 0,5 kW  
+ Abfluss DN 100, Zufluss 1"  
+ 1 Warmwasserspeicher, 30 l, 2 kW  
+ 1 LED-Leuchte mit 18 W  
+ 2 LED-Feuchtraumwannenanbauleuchten  
mit je 29 W  
+ Anschlussleistung: 3,1 kW

## Sanitärcontainer Zubehör



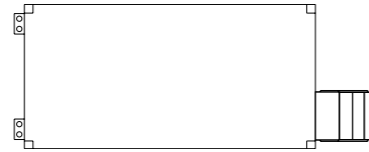
### 20 Fuß Abwassertank Artikel: TF20N25-TANK



**Abmessungen**  
6.055 mm × 2.435 mm × 610 mm

**Ausstattung**  
+ Kompatibel mit ELA Sanitärcontainern  
+ Fassungsvermögen ca. 6.000 l  
+ Stahlausführung  
+ Außenlackierung in Kieselgrau, RAL 7032  
+ Einfüll-, Absaugstutzen  
+ Mit Treppenaufgang (2-stufig), optional mit Handlauf

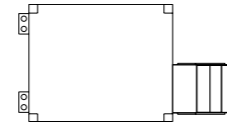
### 20 Fuß Abwassertank Premium Artikel: TF20N30-TANK



**Abmessungen**  
6.055 mm × 3.000 mm × 610 mm

**Ausstattung**  
+ Kompatibel mit ELA Sanitärcontainern  
+ Fassungsvermögen ca. 7.200 l  
+ Stahlausführung  
+ Außenlackierung in Kieselgrau, RAL 7032  
+ Einfüll-, Absaugstutzen  
+ Mit Treppenaufgang (2-stufig), optional mit Handlauf

### 10 Fuß Abwassertank Artikel: TF10N25-TANK



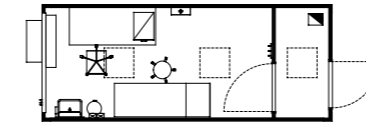
**Abmessungen**  
2.990 mm × 2.435 mm × 610 mm

**Ausstattung**  
+ Kompatibel mit ELA Sanitärcontainern  
+ Fassungsvermögen ca. 3.000 l  
+ Stahlausführung  
+ Außenlackierung in Kieselgrau, RAL 7032  
+ Einfüll-, Absaugstutzen  
+ Mit Treppenaufgang (2-stufig), optional mit Handlauf

## Erste-Hilfe-Container In 2,435 Meter und 3 Meter Breite



### 20 Fuß Erste-Hilfe-Container Artikel: CF20H25-BERH00

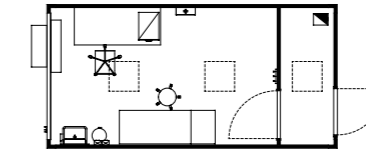


**Abmessungen**  
6.055 mm × 2.435 mm × 2.890 mm  
Lichte Raumhöhe: 2.500 mm

**Ausstattung**  
wie CF20H25-B00000, jedoch mit folgendem Zubehör:

- + 1 Handwaschbecken
- + 2 Spender für Seife und Desinfektionsmittel
- + 2 Erste-Hilfe-Koffer
- + Untersuchungsliege und Drehhocker
- + Tretabfalleimer
- + Bürotisch und Drehstuhl mit Armlehne
- + 1 Rollcontainer
- + Separater Vorraum
- + Klima-Splitgerät
- + Anschlussleistung: 2,1 kW

### 20 Fuß Erste-Hilfe-Container Premium Artikel: CF20H30-BERH00



**Abmessungen**  
6.055 mm × 3.000 mm × 2.890 mm  
Lichte Raumhöhe: 2.500 mm

**Ausstattung**  
wie CF20H30-B00000, jedoch mit folgendem Zubehör:

- + 1 Handwaschbecken
- + 2 Spender für Seife und Desinfektionsmittel
- + 2 Erste-Hilfe-Koffer
- + Untersuchungsliege und Drehhocker
- + Tretabfalleimer
- + Bürotisch und Drehstuhl mit Armlehne
- + 1 Rollcontainer
- + Separater Vorraum
- + Klima-Splitgerät
- + Anschlussleistung: 2,1 kW

### Treppe mit Handlauf Artikel: TTR-600X100



**Abmessungen**  
1.300 mm × 600 mm  
Stufenbreite: ca. 1.000 mm

**Ausstattung**  
+ Verzinkte, robuste Ausführung  
+ Befestigungsmöglichkeit an ELA Abwassertank  
+ 2 Gitterroststufen, je 1.000 mm breit  
+ Integriertes Podest, 1.000 mm × 500 mm, mit Gitterrostbelag  
+ Beidseitiger Handlauf  
+ Sonderausführungen nach Kundenwunsch möglich

### Hebeanlage extern Artikel: CFAEKAL-SHEB



**Abmessungen**  
800 mm × 1.200 mm × 1.700 mm

**Ausstattung**  
+ Anschluss über 400 V/32 A CEE-Stecker  
+ Elektro-Unterverteilung mit FI-Schutzschalter und Leitungsschutzschalter  
+ Frostwächter  
+ Beleuchtung mit Bewegungsmelder  
+ Hebeanlage Jung Compli 400  
+ Zulaufhöhe DN 100, 290 mm  
+ Anschlussleistung: ca. 1,7 kW

### Wassertank Artikel: ELA-00014512



**Abmessungen**  
720 mm × 1.400 mm × 1.400 mm

**Ausstattung**  
+ Fassungsvermögen 1.100 l  
+ Inklusive Pumpe  
+ Schraubdeckel DN 400 mit Spannverschluss  
+ Überwurfmutter mit 2"-Gewindeinsatz  
+ Verzinkte Stahlbandagen  
+ Eingeformter unterer Flansch, geschlossen

## Lagercontainer

ISO-Norm-Stahlcontainer,  
geräumig und langlebig



### 10 Fuß Lagercontainer Artikel: CF10N25-M000

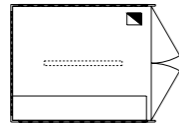


**Abmessungen**  
2.991 mm × 2.438 mm × 2.591 mm

#### Ausstattung

- + Schwere Doppelflügeltür
- + Stabile Stahlrahmenkonstruktion aus 6 mm starkem Spezialprofil
- + Dach-, Seiten- und Stirnwände aus 1,5 mm starken, vollverschweißten Trapezflächen
- + 8 ISO-Containerecken
- + Mehrfach verleimte Sperrholzplatten über den quer verlaufenden Bodenträgern
- + ELA Diebstahlsicherung
- + Optional: Feuerlöscher, Erste-Hilfe-Koffer, Hakenleiste, Elektroinstallation, Schwerlastregale, Werkbank mit Schraubstock

### 10 Fuß Lagercontainer mit Regalen und Elektroinstallation Artikel: CF10N25-MREE



**Abmessungen**  
2.991 mm × 2.438 mm × 2.591 mm

#### Ausstattung

- wie CF10N25-M000, jedoch mit folgendem Zubehör:
- + Elektroinstallation, 400/230 V, 50 Hz, IP44
  - + Elektroeingang und -ausgang CEE 400 V/32 A
  - + Elektro-Unterverteilung mit FI-Schutzschalter und div. Leitungsschutzschaltern
  - + 1 LED-Wannenbauleuchte mit 29 W
  - + Schuko-Steckdosen und Lichtschalter
  - + 1 CEE-Wandsteckdose 400 V/32 A
  - + 1 Schwerlastregal an der Längsseite
  - + ELA Diebstahlsicherung
  - + Hakenleiste
  - + Optional: Heizlüfter, 2 kW, Werkbank mit Schraubstock, Feuerlöscher, Erste-Hilfe-Koffer

### 20 Fuß Lagercontainer Artikel: CF20N25-M000

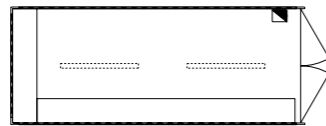


**Abmessungen**  
6.058 mm × 2.438 mm × 2.591 mm

#### Ausstattung

- + Schwere Doppelflügeltür
- + Stabile Stahlrahmenkonstruktion aus 6 mm starkem Spezialprofil
- + Dach-, Seiten- und Stirnwände aus 1,5 mm starken, vollverschweißten Trapezflächen
- + 8 ISO-Containerecken
- + Schwere Holzdielen (Holzbodenbelag) über den quer verlaufenden Bodenträgern
- + ELA Diebstahlsicherung
- + Optional: Feuerlöscher, Erste-Hilfe-Koffer, Hakenleiste, Elektroinstallation, Schwerlastregale, Werkbank mit Schraubstock

### 20 Fuß Lagercontainer mit Regalen und Elektroinstallation Artikel: CF20N25-MREE



**Abmessungen**  
6.058 mm × 2.438 mm × 2.591 mm

#### Ausstattung

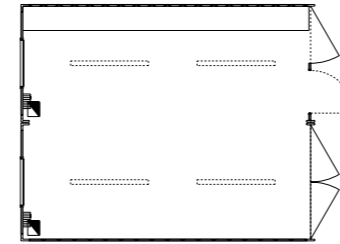
- wie CF20N25-M000, jedoch mit folgendem Zubehör:
- + Elektroinstallation, 400/230 V, 50 Hz, IP44
  - + Elektroeingang und -ausgang, 1 Wandsteckdose CEE 400 V/32A
  - + Elektro-Unterverteilung mit FI-Schutzschalter und div. Leitungsschutzschaltern
  - + 2 LED-Wannenbauleuchten mit je 29 W
  - + Schuko-Steckdosen und Lichtschalter
  - + Schwerlastregale an der Längsseite
  - + Hakenleiste
  - + ELA Diebstahlsicherung
  - + Optional: Heizlüfter, 2 kW, Werkbank mit Schraubstock, Feuerlöscher, Erste-Hilfe-Koffer

## Werkstattanlage

Kombination aus zwei oder drei  
Werkstattcontainern als Großraum



### 2 × 20 Fuß Werkstattcontainer Artikel: R2C1G25-WERK

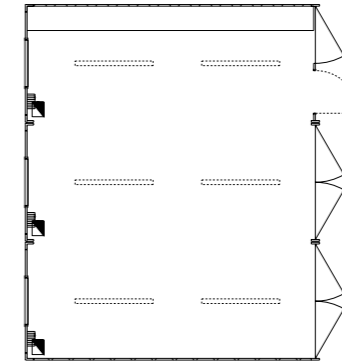


**Abmessungen**  
6.058 mm × 4.876 mm × 2.591 mm

#### Ausstattung

- + 1 halbseitige Doppelflügeltür, 1 Doppelflügeltür
- + 1 MZ-Außentür 875 mm × 2.000 mm, in stabiler, verzinkter und doppelwandiger Ausführung, Sicherheitszylinderschloss mit Profilzylinder und 3 Schlüsseln
- + 2 Drehkipfenster, ca. 1.000 mm × 1.200 mm, mit Isolierverglasung, mit Aluminiumrollladen, mit Hochschiebesicherung
- + Elektroinstallation, 400/230 V, 50 Hz, IP44
- + Elektroeingang und -ausgang CEE 400 V/32 A je Container
- + Elektro-Unterverteilung mit FI-Schutzschalter und div. Leitungsschutzschaltern
- + 4 LED-Wannenbauleuchten mit je 29 W
- + Schuko-Steckdosen und Lichtschalter
- + 1 CEE-Wandsteckdose 400 V/16 A
- + 1 CEE-Wandsteckdose 400 V/32 A
- + 1 Schwerlastregal
- + 2 Heizlüfter, je 2 kW
- + ELA Diebstahlsicherung
- + Optional: Werkbank mit Schraubstock, Feuerlöscher, Erste-Hilfe-Koffer, Hakenleiste
- + Anschlussleistung: 4,2 kW

### 3 × 20 Fuß Werkstattcontainer Artikel: R3C1G25-WERK



**Abmessungen**  
6.058 mm × 7.314 mm × 2.591 mm

#### Ausstattung

- + 1 halbseitige Doppelflügeltür, 2 Doppelflügeltüren
- + 1 MZ-Außentür 875 mm × 2.000 mm, in stabiler, verzinkter und doppelwandiger Ausführung, Sicherheitszylinderschloss mit Profilzylinder und 3 Schlüsseln
- + 3 Drehkipfenster, ca. 1.000 mm × 1.200 mm, mit Isolierverglasung, mit Aluminiumrollladen, mit Hochschiebesicherung
- + Elektroinstallation, 400/230 V, 50 Hz, IP44
- + Elektroeingang und -ausgang CEE 400 V/32 A je Container
- + Elektro-Unterverteilung mit FI-Schutzschalter und div. Leitungsschutzschaltern
- + 6 LED-Wannenbauleuchten mit je 29 W
- + Schuko-Steckdosen und Lichtschalter
- + 1 CEE-Wandsteckdose 400 V/16 A
- + 1 CEE-Wandsteckdose 400 V/32 A
- + 1 Schwerlastregal
- + 3 Heizlüfter, je 2 kW
- + ELA Diebstahlsicherung
- + Optional: Werkbank mit Schraubstock, Feuerlöscher, Erste-Hilfe-Koffer, Hakenleiste
- + Anschlussleistung: 6,2 kW

## Möbiliar und Zubehör

Komplette Inneneinrichtungen zur Miete

### Vollständig ausgestattete Container

Mieten Sie das Komplettpaket: Wählen Sie optimal auf Ihren Raumbedarf abgestimmte Möbelpakete und weiteres Zubehör, damit Ihre Container direkt bezugsfertig sind. Bei der Planung stehen Ihnen Einrichtungsgegenstände in vielen verschiedenen Varianten zur Verfügung.



## Möbelpakete

Definierte Möbelpakete für 2,5 Meter und 3 Meter breite Container

### Büroraum 2 Personen



- + 2 Tische 1.600 mm × 780 mm
- + 2 Rollcontainer
- + 2 Drehstühle mit Armlehne
- + 1 Aktenschiebeschrank
- + 1 Aktenschrank
- + 2 Papierkörbe

### Pausen- und Besprechungsraum 12 Personen



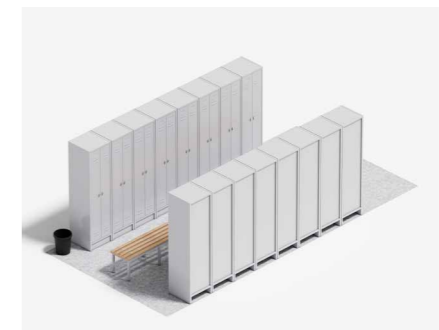
- + 3 Tische 1.200 mm × 780 mm
- + 12 Polsterstühle
- + 1 Aktenschiebeschrank
- + 1 Papierkorb

### Aufenthaltsraum und Tagesunterkunft 8 Personen



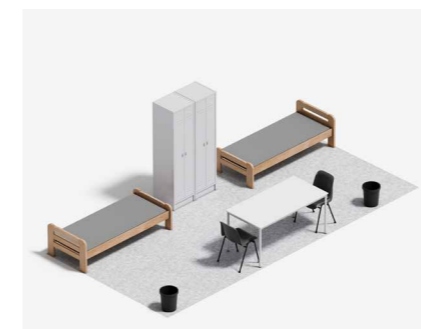
- + 8 Spinde
- + 2 Tische 1.200 mm × 780 mm
- + 8 Stapelstühle
- + 1 Papierkorb

### Umkleieraum 16 Personen



- + 16 Spinde
- + 3 Holzbänke
- + 1 Papierkorb

### Unterkunftsraum 2 Personen



- + 2 Holzbetten mit Lattenrost ohne Schaumstoffmatratze\*
- + 1 Tisch 1.600 mm × 780 mm
- + 2 Stapelstühle
- + 2 Spinde
- + 2 Papierkörbe

\*Die Schaumstoffmatratze wird als einmalige Zahlung berechnet.



## Zubehör Grundausrüstung

Damit die Kunden am Einsatzort schnell loslegen können, werden die Container mit einer Grundausrüstung und auf Wunsch mit einer Elektroinstallation ausgerüstet.



**Mehrzweck-Außentür, 875 x 2.000 mm**  
In stabiler, verzinkter und doppelwandiger Ausführung, mit Schloss und Drückergarnitur, schweren Konstruktionsbändern und Aluminiumregenleiste



**Scharnier der Mehrzweck-Außentür**  
Robuste Ausführung für Langlebigkeit und sichere Funktionalität auch bei häufiger Nutzung



**Sicherheitsschloss**  
Sicherheitszylinderschloss mit Profilylinder und drei Schlüsseln



**Vinylboden**  
Der hellgraue PVC Bodenbelag ist rutschhemmend, bürostuhltauglich, belastbar und pflegeleicht



**Steckdosen & Co.**  
Schuko-Steckdosen, Lichtschalter und zwei Leerdosen in den Rahmenecken für weitere Anschlüsse (Telefon, EDV etc.), Elektro-Unterverteilung mit FI-Schutzschalter und Sicherungsautomaten



**Leerdosen**  
Zur individuellen Integration der benötigten Geräte



**Magnethaftende Wände**  
Die Wände sind magnethaftend, sodass Baupläne oder andere Informationen einfach mit Magneten an die Wände geheftet werden können.



**Rauchwarnmelder**  
Kann im Ernstfall Leben retten



**LED-Leuchten**  
Mit ihrer quadratischen Form liefern die LED-Leuchten nicht nur angenehmes, gleichmäßiges Licht von oben: Sie fügen sich auch gut in das gradlinige Containerdesign ein.



**Rahmendurchführung**  
Zur Verbindung der Elektroinstallation in nebeneinander montierten Containern



**Stromversorgung zwischen Containern**  
Ein Stromanschluss kann mehrere Container versorgen.

**Zubehör**  
Optionales Zubehör



**Außentreppe und Podest**  
Direkter Zugang zur zweiten Ebene



**Vordach**  
Schützt Eingänge vor Regen und Sonneneinstrahlung



**Sonnenschutzdach**  
Hält den Innenraum kühl – auch bei starkem Sonnenschein



**Handwaschbecken**  
Für Sauberkeit und Hygiene



**Kleinküche komplett**  
Alles da für Kaffee, Tee und den kleinen Imbiss



**Geschirrspüler**  
Mehr Komfort für Küchen und Unterkünfte



**Antipanikschloss/-knauf (außen)**  
Jederzeit von innen zu öffnen, zum Beispiel für Fluchtwege



**Panzerriegel**  
Für besonders hohe Ansprüche an die Sicherheit



**Fenstergitter**  
Schutz vor Einbruch und Vandalismus



**Kühlschrank**  
Stauraum für frische Speisen und Getränke



**Mikrowelle**  
Zum schnellen Erwärmen von Speisen und Getränken



**Doppelkochplatte**  
Der Klassiker zur Ausstattung von Teeküchen und Unterkünften



**Klemmschutz**  
Schützt insbesondere Kinder vor Verletzungen



**Akustiksegel**  
Für eine angenehme Raumakustik, gerade in Büro- und Besprechungsräumen



**ActivePort**  
Zeitgerechte, qualitative und gradlinige Netzwerktechnik



**Verbandkasten**  
Der große Koffer für effektive Erste Hilfe



**Feuerlöscher**  
Unverzichtbar für den Brandschutz



**Verbandkasten**  
Immer parat für kleine Verletzungen



**Baustromverteiler**  
Professionelle Qualität zur zuverlässigen Stromversorgung



**Whiteboard**  
Für effektive Teamarbeit im Containerbüro – das Whiteboard ist magnethaftend.



**Werkbank**  
1.250 mm x 650 mm x 850 mm



**Zubehör**  
Möbiliar



**Aktenbock**  
780 mm x 350 mm x 755 mm



**Aktenkleiderschrank**  
800 mm x 520 mm x 1.800 mm



**Aktenschiebeschrank**  
1.200 mm x 420 mm x 780 mm



**Tisch für 2 Personen**  
1.200 mm x 600 mm x 780 mm



**Tisch für 4 Personen**  
1.200 mm x 800 mm x 780 mm oder  
1.600 mm x 800 mm x 780 mm



**Tisch für 6 Personen**  
1.800 mm x 800 mm x 780 mm



**Aktenstahlschrank**  
800 mm x 380 mm x 1.800 mm



**Stahl-Doppelspind**  
500 mm x 500 mm x 1.900 mm



**Holzbank**  
1.500 mm x 400 mm x 430 mm



**Schreibtisch groß**  
1.800 mm x 800 mm x 780 mm



**Rollcontainer**  
420 mm x 600 mm x 590 mm



**Höhenverstellbarer Schreibtisch**  
Flexibles und komfortables Arbeiten im  
Sitzen oder Stehen



**Polsterstuhl**  
Für komfortables Sitzen



**Stapelstuhl**  
Spart Platz bei Nichtgebrauch



**Drehstuhl mit Armlehne**  
Höhenverstellbar



**Holz-Einzelbett  
ohne Schaumstoffmatratze**  
2.000 mm x 900 mm x 600 mm



**Stahlrahmen-Einzelbett  
ohne Schaumstoffmatratze**  
1.970 mm x 810 mm x 600 mm



**Stahlrahmen-Etagenbett  
ohne Schaumstoffmatratze**  
1.970 mm x 810 mm x 1.400 mm

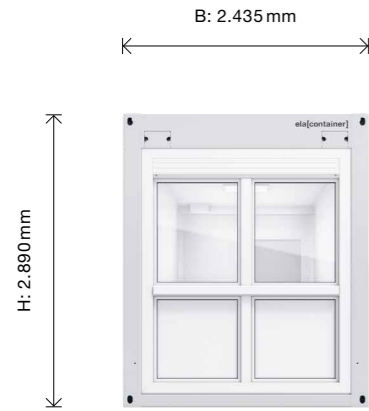


**Drehstuhl ohne Armlehne**  
Höhenverstellbar

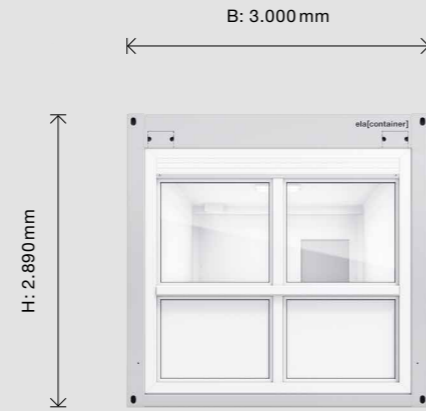


**Ergonomischer Bürostuhl**  
Höchster Sitzkomfort und individuelle  
Anpassungsmöglichkeiten

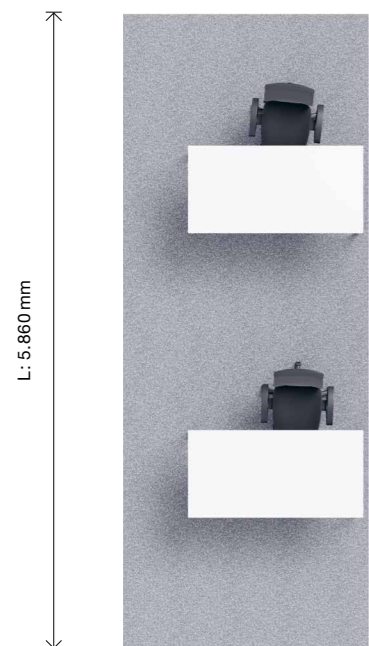
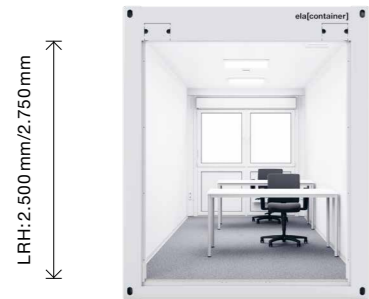
## Einsparpotential durch 3 Meter breite Container



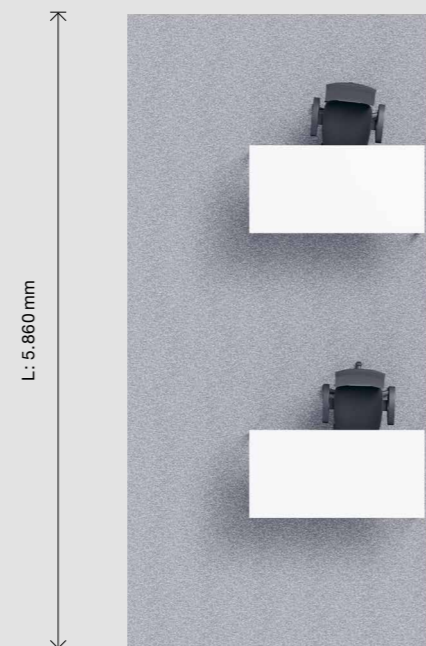
2,5 m



3 m



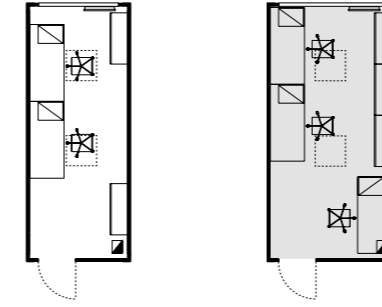
B: 2.261 mm



B: 2.826 mm

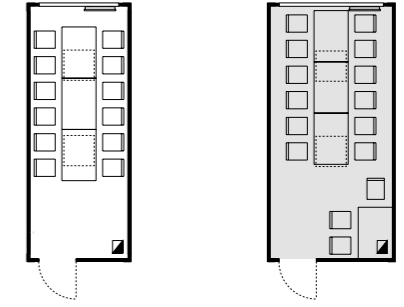
## Premiumcontainer und Qualitätsallrounder im Vergleich

### Büroraum



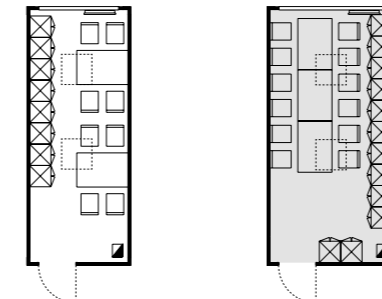
Qualitätsallrounder 2 Personen  
Premiumcontainer 3 Personen

### Pausen- und Besprechungsraum



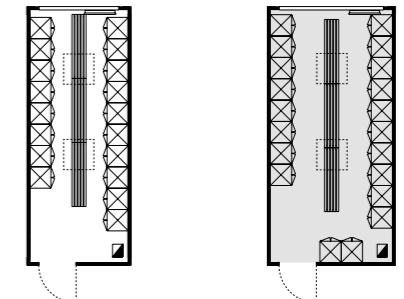
Qualitätsallrounder 12 Personen  
Premiumcontainer 15 Personen

### Aufenthaltsraum und Tagesunterkunft



Qualitätsallrounder 8 Personen  
Premiumcontainer 12 Personen

### Umkleiraum

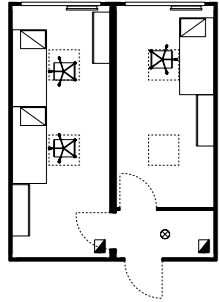


Qualitätsallrounder 18 Personen  
Premiumcontainer 20 Personen

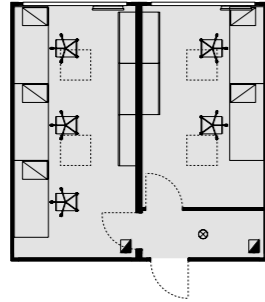


## Planungsbeispiele

### Bürräume 01

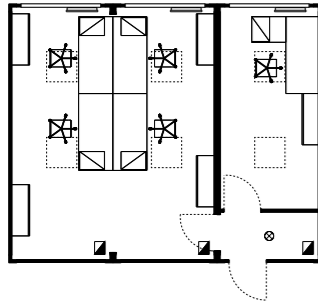


**2 Qualitätsallrounder**  
(je 2,5 Meter breit)  
3 Personen

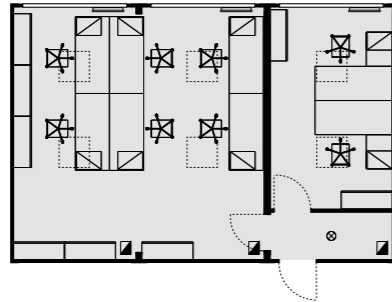


**2 Premiumcontainer**  
(je 3 Meter breit)  
3 Personen  
2 Personen

### Bürräume 02

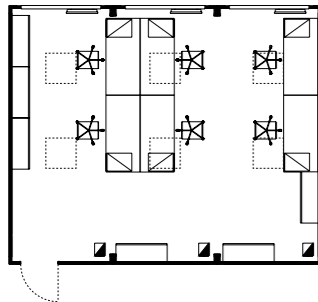


**3 Qualitätsallrounder**  
(je 2,5 Meter breit)  
4 Personen  
1 Person

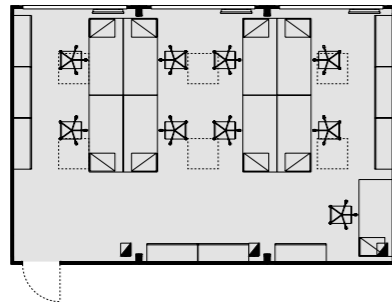


**3 Premiumcontainer**  
(je 3 Meter breit)  
6 Personen  
2 Personen

### Bürräume 03



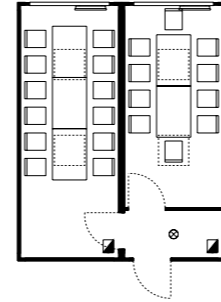
**3 Qualitätsallrounder**  
(je 2,5 Meter breit)  
6 Personen



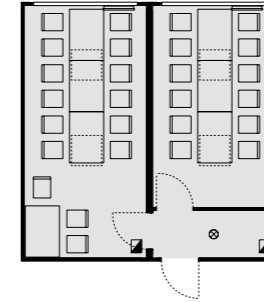
**3 Premiumcontainer**  
(je 3 Meter breit)  
9 Personen

## Planungsbeispiele

### Pausen- und Besprechungsräume 01

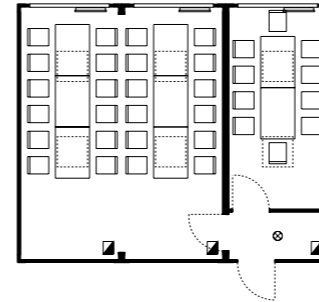


**2 Qualitätsallrounder**  
(je 2,5 Meter breit)  
12 Personen  
10 Personen

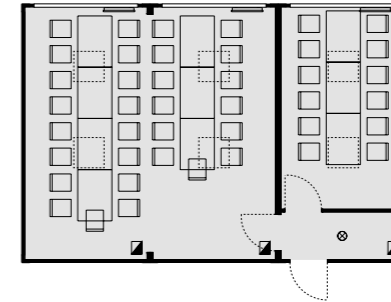


**2 Premiumcontainer**  
(je 3 Meter breit)  
15 Personen  
12 Personen

### Pausen- und Besprechungsräume 02

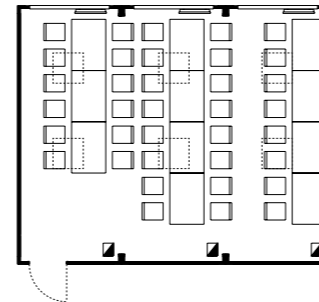


**3 Qualitätsallrounder**  
(je 2,5 Meter breit)  
24 Personen  
10 Personen

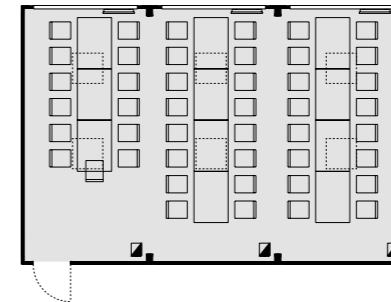


**3 Premiumcontainer**  
(je 3 Meter breit)  
30 Personen  
12 Personen

### Pausen- und Besprechungsräume 03



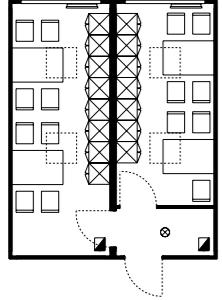
**3 Qualitätsallrounder**  
(je 2,5 Meter breit)  
36 Personen



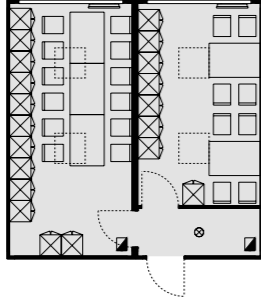
**3 Premiumcontainer**  
(je 3 Meter breit)  
45 Personen

## Planungsbeispiele

### Aufenthaltsräume und Tagesunterkünfte 01

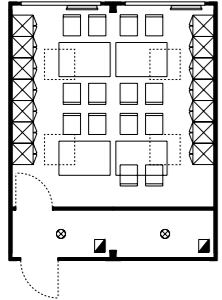


**2 Qualitätsallrounder  
(je 2,5 Meter breit)**  
15 Personen  
Möblierarset: 2 x Aufenthalts- und Tages

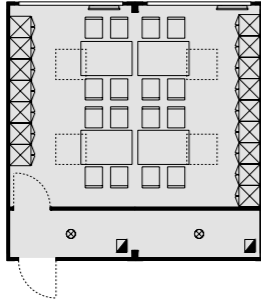


**2 Premiumcontainer  
(je 3 Meter breit)**  
20 Personen  
8 Personen

### Aufenthaltsräume und Tagesunterkünfte 02

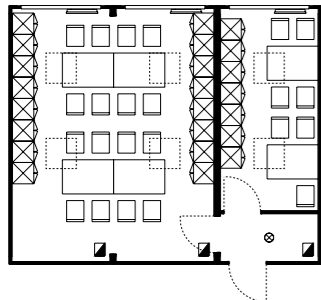


**2 Qualitätsallrounder  
(je 2,5 Meter breit)**  
14 Personen

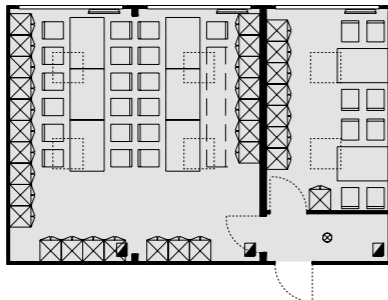


**2 Premiumcontainer  
(je 3 Meter breit)**  
16 Personen

### Aufenthaltsräume und Tagesunterkünfte 03



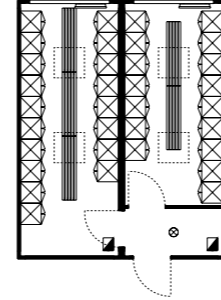
**3 Qualitätsallrounder  
(je 2,5 Meter breit)**  
16 Personen  
7 Personen



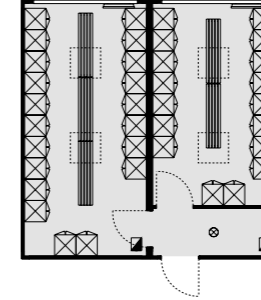
**3 Premiumcontainer  
(je 3 Meter breit)**  
24 Personen  
8 Personen

## Planungsbeispiele

### Umkleieräume 01

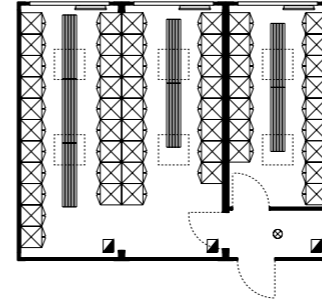


**2 Qualitätsallrounder  
(je 2,5 Meter breit)**  
18 Personen  
16 Personen

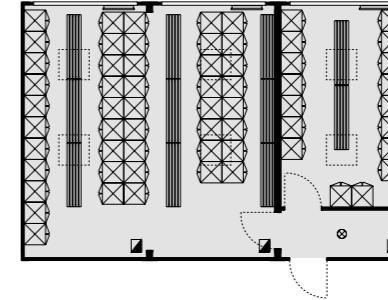


**2 Premiumcontainer  
(je 3 Meter breit)**  
20 Personen  
17 Personen

### Umkleieräume 02

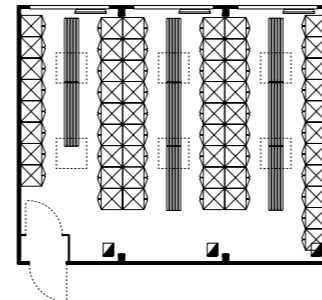


**3 Qualitätsallrounder  
(je 2,5 Meter breit)**  
37 Personen  
16 Personen

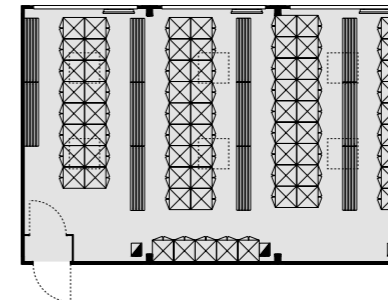


**3 Premiumcontainer  
(je 3 Meter breit)**  
45 Personen  
17 Personen

### Umkleieräume 03



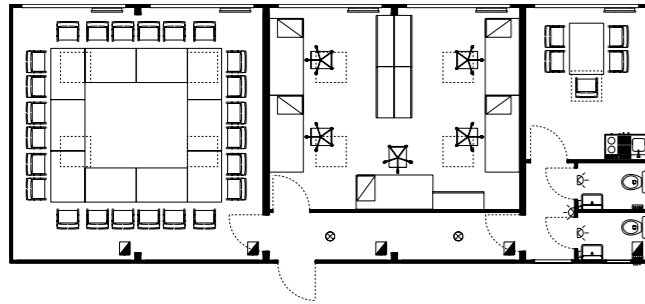
**3 Qualitätsallrounder  
(je 2,5 Meter breit)**  
55 Personen



**3 Premiumcontainer  
(je 3 Meter breit)**  
66 Personen

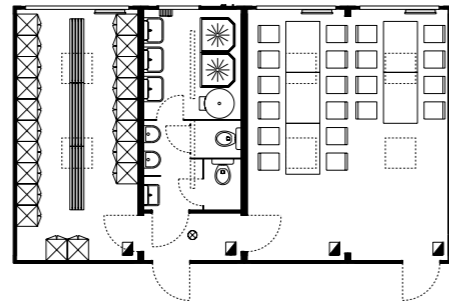
## Planungsbeispiele Containeranlagen

**Büro mit Besprechungsraum, 2 WC,  
Kleinküche mit Sitzgelegenheit**



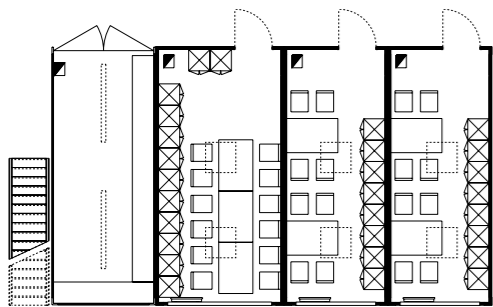
**5 Premiumcontainer (3,0m)**  
24 Personen (Besprechungsraum)  
5 Personen (Büro)  
5 Personen (Kleinküche)

**Tagesunterkunft mit Umkleideraum, Sanitärraum  
mit 2 Duschen und 2 WC, Pausenraum**



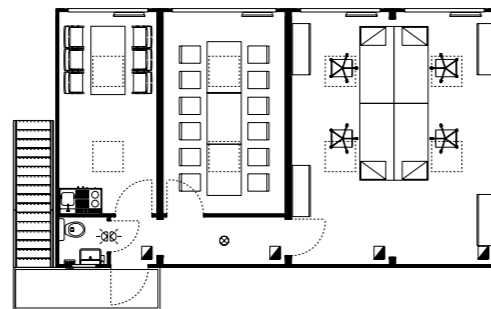
**1 Premiumcontainer (3,0m)**  
**1 Sanitärcontainer (2,5m)**  
**2 Qualitätsallrounder (2,5m)**  
20 Personen (Umkleideraum)  
20 Personen (Aufenthalt)

**Aufenthalt und Tagesunterkunft,  
Lagerraum (Erdgeschoss)**



**1 Lagercontainer (2,5m)**  
**1 Premiumcontainer (3,0m)**  
**2 Qualitätsallrounder (2,5m)**  
12 Personen (Tagesunterkunft)  
8 Personen (Tagesunterkunft)  
8 Personen (Tagesunterkunft)

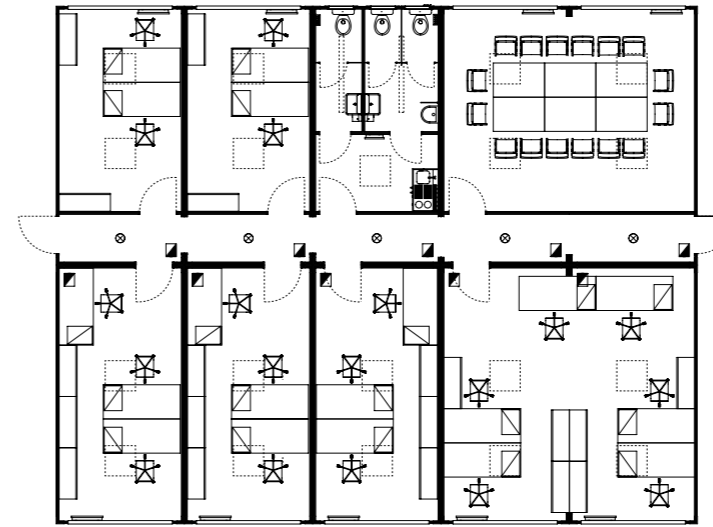
**Büro mit Besprechungsraum, WC,  
Kleinküche mit Sitzgelegenheit (1. Obergeschoss)**



**3 Qualitätsallrounder (2,5m)**  
**1 Premiumcontainer (3,0m)**  
6 Personen (Kleinküche)  
12 Personen (Besprechungsraum)  
4 Personen (Büro)

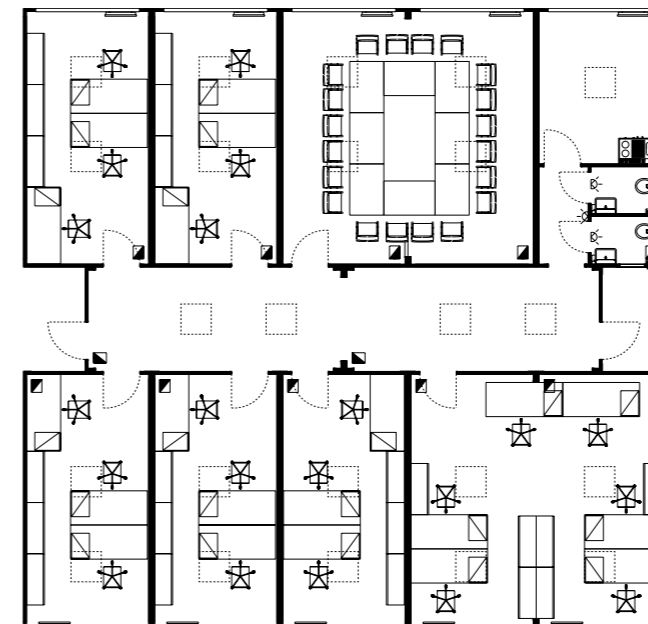
## Planungsbeispiele Containeranlagen

**Bürokomplex mit innen liegendem Flursystem**

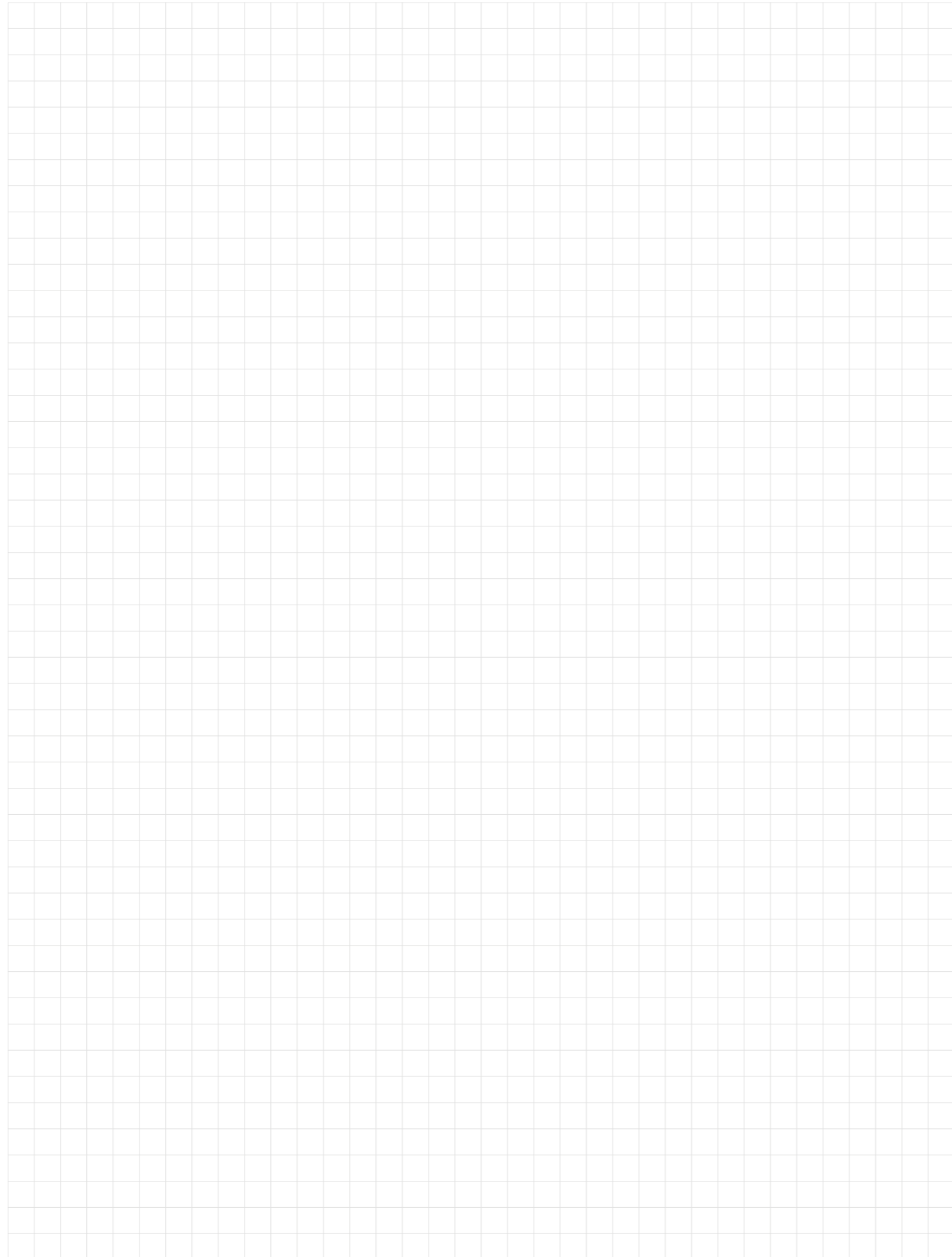


**10 Premiumcontainer (3,0m)**  
19 Personen (Büro)  
16 Personen (Besprechung)  
Sanitärbereich Damen/Herren  
Kleinküche

**Bürokomplex mit Containerflursystem**



**10 Premiumcontainer (3,0m)**  
**2 Qualitätsallrounder (Flur) (2,5m)**  
21 Personen (Büro)  
20 Personen (Besprechung)  
Sanitärbereich Damen/Herren  
Kleinküche



Herausgeber:  
ELA Container GmbH  
Zeppelinstraße 19–21  
49733 Haren (Ems)

Tel. +49 5932 506-0  
Fax +49 5932 506-10

www.container.de  
info@container.de

Konzeption, Design, Redaktion,  
Produktvisualisierung:  
schmitz Visuelle Kommunikation,  
Wuppertal

Lithografie:  
purpur GmbH, Köln

Technische Änderungen  
vorbehalten, Produktabbildungen  
können abweichen. Etwaige  
farbliche Abweichungen zwischen  
den Abbildungen in dieser Produkt-  
information und dem Produkt sind  
drucktechnisch bedingt und lassen  
sich nicht vermeiden.

© 2024  
ELA Container GmbH,  
Haren (Ems)



**ela[container]**